

STÁTNÍ POZEMKOVÝ ÚŘAD

Sídlo: Husinecká 1024/11a, 130 00 Praha 3 – Žižkov, IČO: 01312774, DIČ: CZ01312774

Krajský pozemkový úřad pro Královéhradecký kraj, Pobočka Trutnov

Adresa: Horská 5, Střední Předměstí, 541 01 Trutnov

SPU 277240/2016



000335228158

Váš dopis zn.:

Ze dne:

Naše značka: SPU 277240/2016

Spisová zn.: 2RP21351/2014-514205/02

Vyřizuje: Bc. Kateřina Křečková, DiS.

Tel: 602592431

E-mail: k.krechova@spucr.cz

ID DS: z49per3

DATUM: 30. 5. 2016

VEŘEJNÁ VYHLÁŠKA

Oznámení o zahájení řízení o komplexní pozemkové úpravě v katastrálním území Doubravice u Dvora Králové

Krajský pozemkový úřad pro Královéhradecký kraj, Pobočka Trutnov (dále jen „pobočka“) jako věcně a místně příslušný správní orgán podle zákona č. 503/2012 Sb., o Státním pozemkovém úřadu a o změně některých souvisejících zákonů, a podle § 19 zákona č. 139/2002 Sb., o pozemkových úpravách a pozemkových úradech a o změně zákona č. 229/1991 Sb., o úpravě vlastnických vztahů k půdě a jinému zemědělskému majetku, ve znění pozdějších předpisů (dále jen „zákon“)

z a h a j u j e

v souladu s ustanoveními § 6 zákona řízení o komplexní pozemkové úpravě v katastrálním území Doubravice u Dvora Králové.

Řízení je zahájeno na základě vyhodnocení potřeb a požadavků vlastníků pozemků nadpoloviční výměry zemědělské půdy v daném katastrálním území.

Toto oznámení se v souladu s ustanovením § 6 odst. 5 zákona vyvěšuje po dobu 15 dnů na úřední desce pobočky a na úřední desce Obecního úřadu Doubravice (současně se zveřejňuje i v elektronické podobě na adrese www.eagri.cz). Poslední den této lhůty je dnem zahájení pozemkových úprav.

O termínu konání úvodního jednání (§ 7 zákona), na kterém bude provedeno seznámení s účelem, formou a předpokládaným obvodem pozemkových úprav budou účastníci řízení vyrozuměni písemně.

Ing. Josef Kutina
vedoucí Pobočky Trutnov
Státní pozemkový úřad

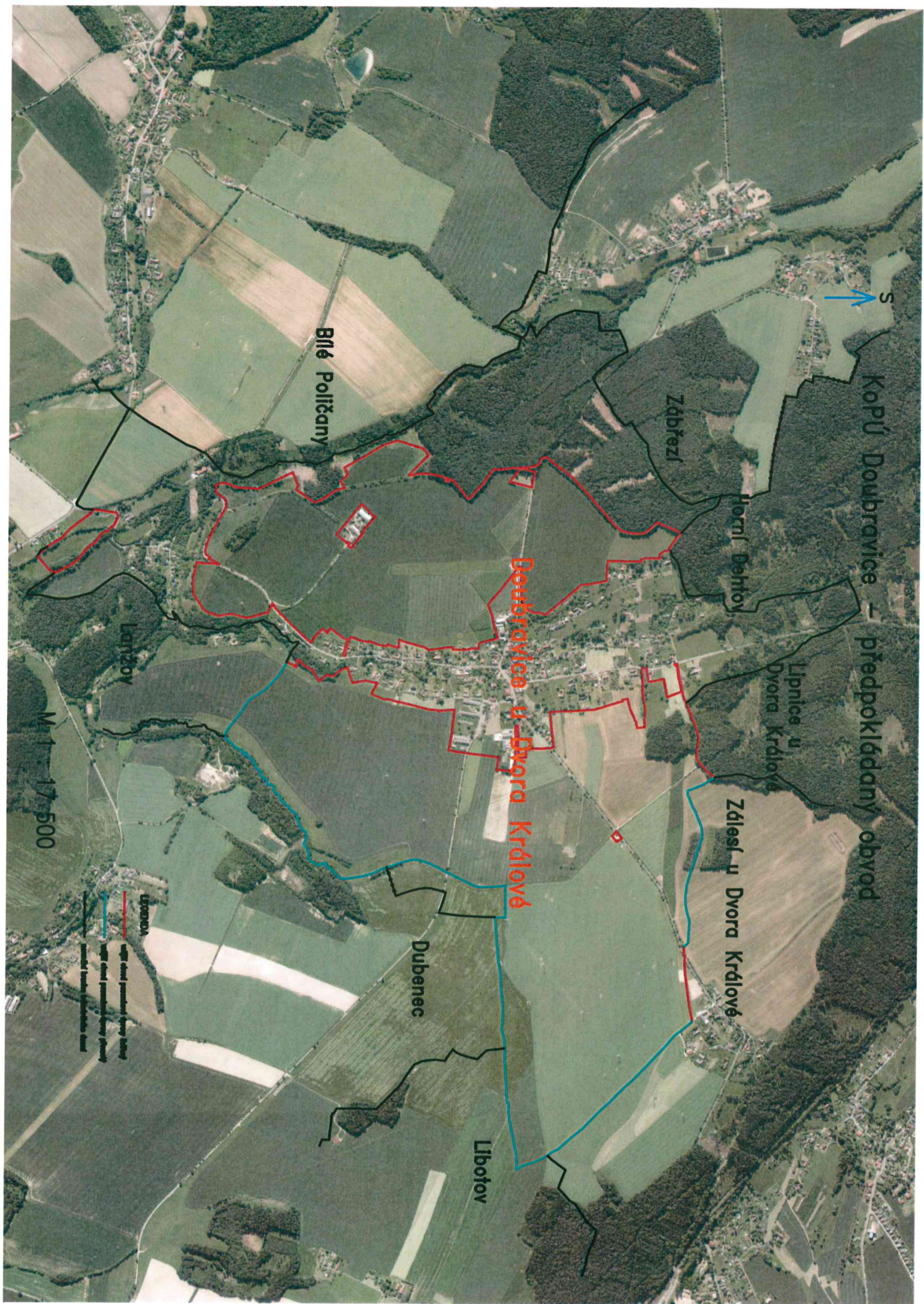
STÁTNÍ POZEMKOVÝ ÚŘAD
Krajský pozemkový úřad pro Královéhradecký kraj
Pobočka Trutnov
Horská 5
541 01 Trutnov

Otisk úředního razítka

Přílohy:

1. Situace KoPÚ Doubravice

Za správnost vyhotovení: Bc. Kateřina Křečková



KOPU Dobruvice – předpokládaný obvod

S

Združel

Horní Dehtov

Dobruvice u Dvora Králové

Lipnice u Dvora Králové

Zájezd u Dvora Králové

Blá Poličany

Loničov

M 1:17 500

Dubenec

Libotov

- LTOVNA
- light steel (proposed) line
- small scale (existing) line