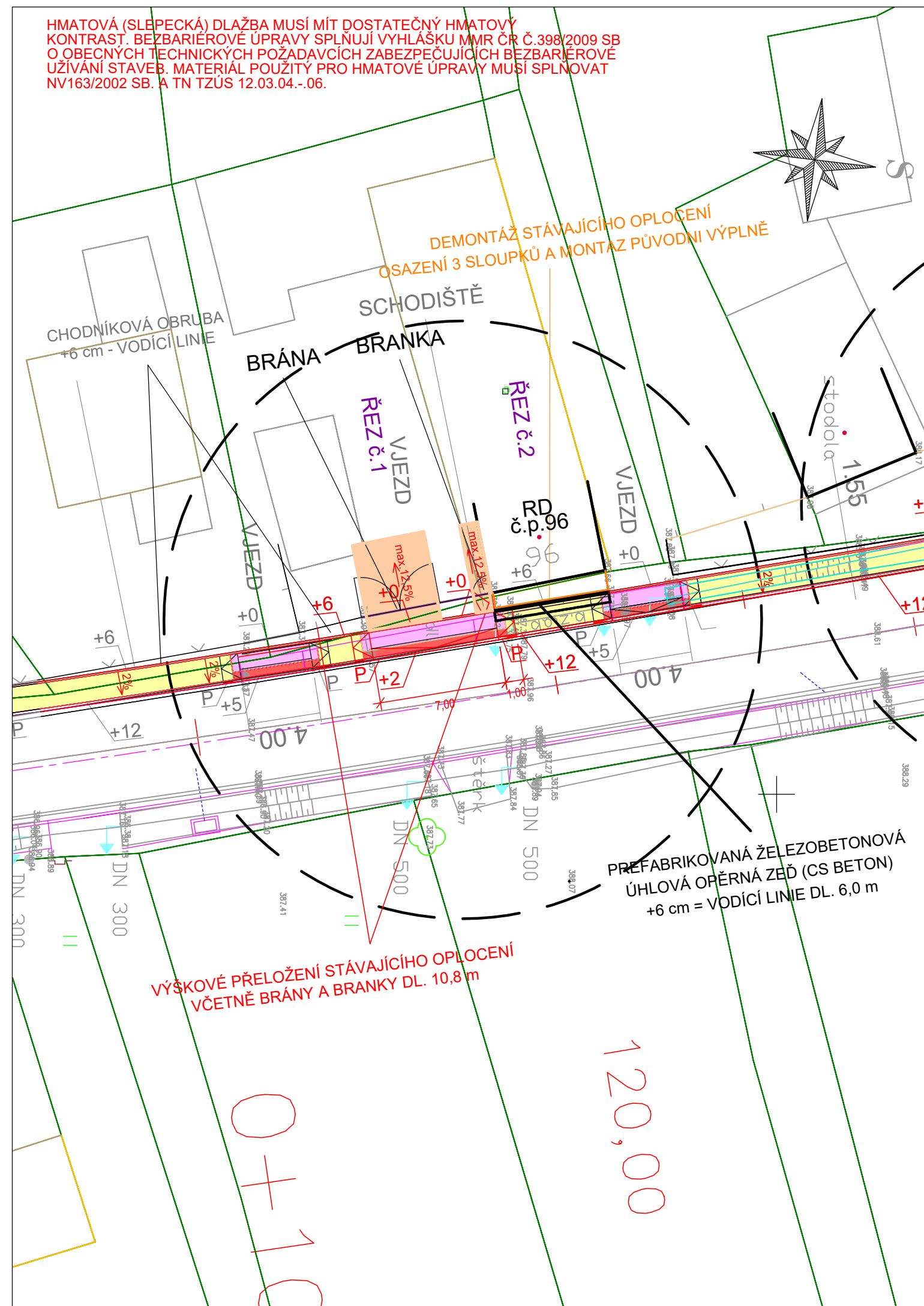


HMATOVÁ (SLEPECKÁ) DLAŽBA MUSÍ MÍT DOSTATEČNÝ HMATOVÝ KONTRAST. BEZBARIÉROVÉ ÚPRAVY SPLŇJÍ VYHLÁŠKU MMR ČR Č.398/2009 SB O OBECNÝCH TECHNICKÝCH POŽADAVCÍCH ZABEZPEČUJÍCÍCH BEZBARIÉROVÉ UŽÍVÁNÍ STAVEB. MATERIÁL POUŽITÝ PRO HMATOVÉ ÚPRAVY MUSÍ SPLŇOVAT NV163/2002 SB. A TN TZÚS 12.03.04.-.06.



TABULKA OBRUBNÍKŮ

OZNAČ	TYP OBRUBNÍKU	PŘEVÝŠENÍ
+0	ABO 100/10/25 - CHODNÍKOVÝ	0cm
+6	ABO 100/10/25 - CHODNÍKOVÝ	+6cm
+5	ABO 100/15/15 - NÁJEZDOVÝ	+5cm
+2	ABO 100/15/15 - NÁJEZDOVÝ	+2cm
P	ABO 100/15/15-25 - PŘECHODOVÝ	+2(5)cm - +12cm
+12	ABO 100/15/25 - SILNIČNÍ	+12cm

LEGENDA:

- NAVRŽENÝ STAV DLE STAVEBNÍHO POVOLENÍ A ODOUHLASENÉHO ŘEŠENÍ SFDI
- UPRAVENÝ STAV- ZMĚNY
- REKONSTRUKCE SILNICE II/325 - ŘEŠÍ JINÁ PD
- VÝŠKOVÉ LOMY
- DEŠŤOVÉ KANALIZAČNÍ POTRUBÍ PVC DN 100 - DN 150
- RŠ Ø REVIZNÍ ŠACHTA DN 400
- DRENÁŽNÍ POTRUBÍ PE-HD DN 100
- PŘÍPOJKA NN VZDUŠNÉ VEDENÍ
- NOVÉ SLOUPY VO

LEGENDA NOVÝCH PLOCH

- SO101, SO103 - NOVÝ CHODNÍK - BETONOVÁ DLAŽBA ŠEDÁ
- SO101, SO103 - BETONOVÁ DLAŽBA ŠEDÁ - ZESÍLENÁ KONSTRUKCE CHODNÍKU VE VJEZDECH
- SO101, SO103 - VAROVNÉ PÁSY - SLEPECKÁ DLAŽBA ČERVENÁ
- SO101 - UMĚLÁ VODÍCÍ LINIE

Změna Z6-Opěrná zeď a samostatný sjezd u RD č.p. 96

Důvod změny a provedení:  
Z důvodu provedení bezbariérového vstupu rampovými sníženými se sklonem max.12,5% do objektu č.p.69, bylo nutno navrhnout snížení obruby v místě sjezdu na 7,0m, s ohledem rozdílu výšek mezi objektem a nově provedenou niveletou silnice II/325.

PROJSTAV HK s.r.o.

Navrh/vypracoval Jan Hallang	Zodp.projektant Ing. Vojtěch Holub	PROJSTAV HK s.r.o. IČO:03138305 DIČ:CZ03138305 Měnik 118, 503 64 Měnik email: projstavhk@pdskadavy.cz tel: +420 602773045	
Kreslil/CAD Jan Hallang	Hl.ing.projektu Daniel Kadavý	Formát A3	Datum 09/2022
OÚ Obec Doubravice	Objednatel Obec Doubravice	Čís.zakázky 46/2018	Stupeň Souprava
Akce Chodníky podél II/325 Doubravice - směr Bílá Třemešná		Stavební objekt: SO 101-103, 301, 401	
Místo stavby: k.ú. Doubravice u Dvora Králové		Měřítko 1:250	
Příloha Situace PK- Z6 Opěrná zeď a samostatný sjezd u RD č.p. 96		Příloha č. D.1.1.2a	